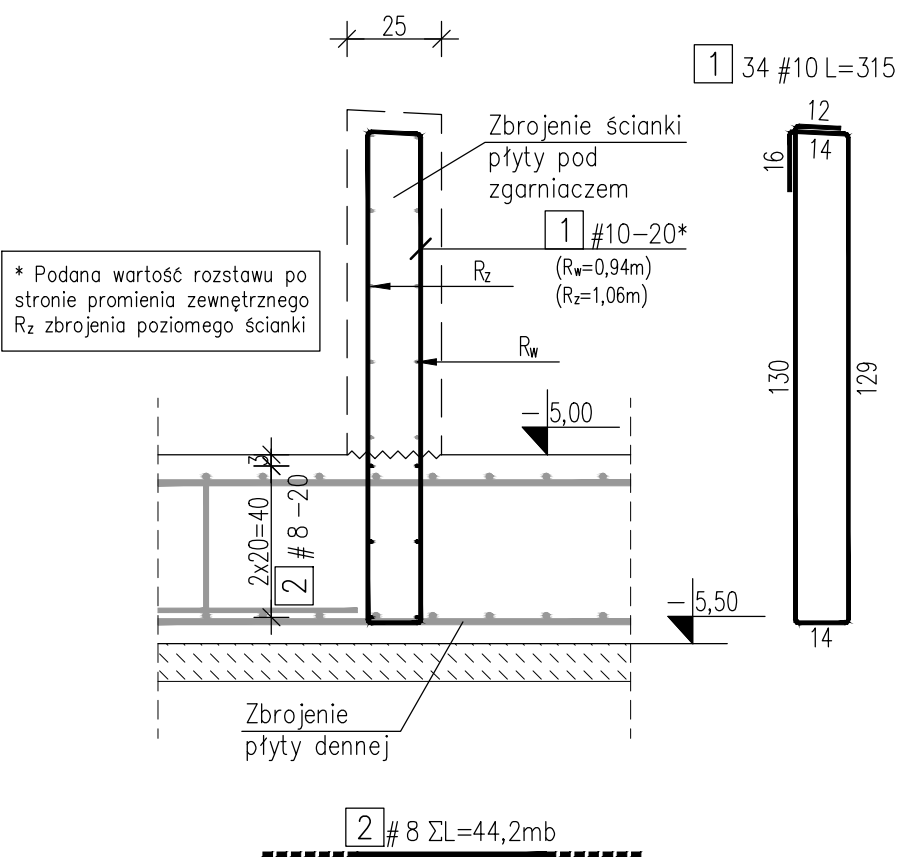


Zbrojenie startowe ścianki
płyty pod zgarniaczem

1:20 Σ L=6,7mb



ZESTAWIENIE STALI ZBROJENIOWEJ

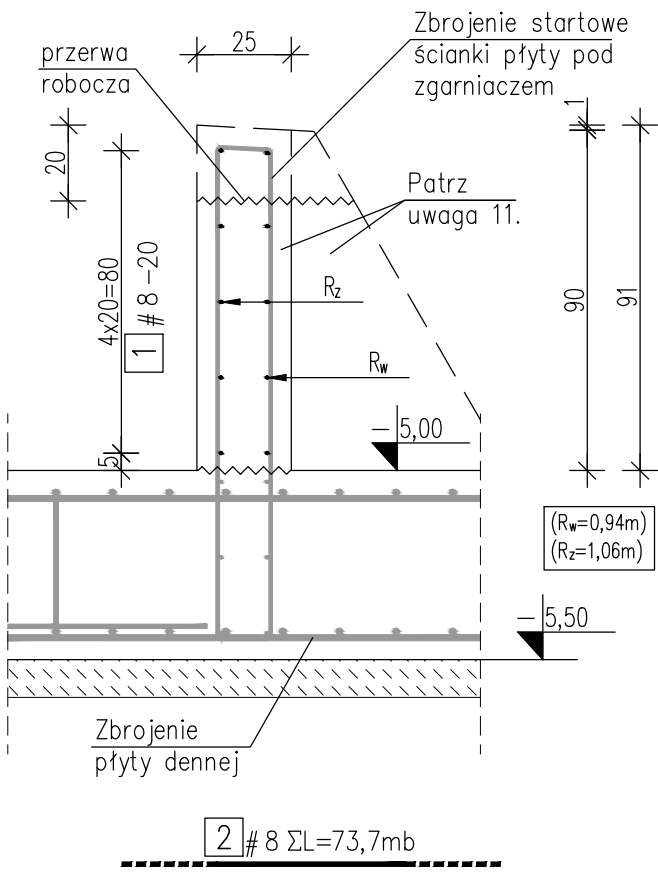
Zbrojenie startowe ścianki płyty pod zgarniaczem					szt. 1	
Temat:		Reaktor			A-IIIN	A-IIIN
Nr	A-I	A-IIIN	Długość	Ilość	8	10
	Ø	#	[m]	[szt.]	0,395	0,617
1		10	3,15	34		107,10
2		8	44,22	1	44,22	
Długość [m]					44,22	107,10
Ciężar [kg]					17,47	66,08
Ciężar razem [kg]					83,55	

ZESTAWIENIE STALI ZBROJENIOWEJ

Ścianka płyty pod zgarniaczem					szt. 1	
Temat:		Reaktor			A-IIIN	
Nr	A-I	A-IIIN	Długość	Ilość	8	
	Ø	#	[m]	[szt.]	0,395	
1		8	73,70	1	73,70	
Długość [m]					73,70	
Ciężar [kg]					29,11	

Zbrojenie ścianki
płyty pod zgarniaczem

1:20; Σ L=6,7mb



- UWAGI:
1. Rysunek rozpatrywać łącznie z częścią opisową opracowania.
 2. Wymiary, lokalizacja i rzędne otworów dla przejść instalacyjnych wg opracowania branż instalacyjnych.
 3. Izolacja przeciwwilgociowa części podziemnych elementów konstrukcyjnych wg Opisu Technicznego.
 4. Wszystkie podziemne elementy betonowe zabezpieczyć strukturalnie przez dodanie odpowiednich środków chemicznych do mieszanki betonowej.
 5. Wymiary liniowe podano w [cm].
 6. Rzędne wysokościowe podano w [m].
 7. Wymiary prętów podano w osiach.
 8. Otulinę podano do krawędzi zbrojenia głównego.
 9. Wszystkie przejścia rurociągów przez przegrody wykonać jako przejścia szczelne łańcuchowe INTEGRA Gliwice.
 10. Pręty podłużne wydane z mb łączyć na zakład min. 20# z odpowiednim przesunięciem miejsc zakładów, gdzie # - średnica zbrojenia.
 11. Ściankę betonować łącznie z klinem, z dozbrojeniem przedstawionym na rys. K-04_14 .

BETON: C30/37 (B37),W8,F150
STAL ZBROJENIOWA: A-IIIN (RB500W-EPSTAL)
OTULINA: 5,0cm – płyta fundamentowa
5,0cm – ścianka i płyta pod zgarniaczem

ZBROJENIE STARTOWE ŚCIANKI PŁYTY
POD ZGARNIACZEM 1:20

MEKOR Przedsiębiorstwo Inżynierii Sanitarnej "MEKOR" 62-200 Gniezno, ul. Chudoby 16				Inwestor: Gmina Osieczna 64-113 Osieczna, ul. Powstańców Wlkp. 6	
Funkcja	Imię i Nazwisko	Nr uprawnień	Data	Podpis	Faza: P.B-W
Projektował	mgr inż. Tomasz Skórcz	KI-II-7342-90/98	01.2016		Branża: Konstrukcja
Kreślił	mgr inż. Łukasz Kamiński		01.2016		Nr arch.: 153/PR/15
Sprawdził	mgr inż. Damian Wiluś	KUP/0036/PWOK/06	01.2016		Skala: 1:20
Obiekt: Przebudowa i rozbudowa i oczyszczalni ścieków w Osiecznej. Działki nr 195/9; 195/10; 195/11; 195/1; 89; obręb Wojnowice			Nazwa rysunku: Reaktor biologiczny Zbrojenie startowe ścianki płyty pod zgarniaczem		
			PRAWA AUTORSKIE ZASTRZEŻONE - Ustawa z dnia 04.02.1994r. (Dz.U. 1994 Nr 24 poz 83) Powielanie we wszelkiej postaci bez pisemnej zgody Autora zabronione.		
			Nr rys.: K-04_07 Nr str.: 81		